

## Unsere Kooperationspartner

### *Iuvare Hauskrankenpflege*



Marienstraße 1  
31582 Nienburg  
Tel.: 05021-887250

### *Pflege- und Betreuungszentrum*

#### *Landsitz Weseraue*

Ginsterweg 1, 31628 Landesbergen  
Tel. 0 50 25 /977-0

### *Pflege- und Betreuungszentrum*

#### *Landsitz Hohenholz*

Bahnhofstr. 72, 27324 Eystrup  
Tel. 0 42 54 /8008-0

Mitglied im Pflegeverbund Nienburg e.V.



Für ein persönliches Beratungsgespräch  
stehen wir Ihnen jederzeit gerne zur  
Verfügung.

Die Tagespflege Weserstube bietet die  
Möglichkeit eines kostenfreien  
Schnuppertages!



**Hoyaerstraße 1  
27333 Schweringen**

**Bürozeiten:**  
Montag bis Freitag  
von 7.30 Uhr bis 16.30 Uhr

**Telefon: 04257-92056**



**Hoyaerstraße 1, 27333 Schweringen**

**Tel.: 04257-92056  
Fax: 04257-92057**

**...wir sind Familie**



**Eine Einrichtung der  
Iuvare Heimbetriebsgesellschaft mbH Petershagen**



**Die Tagespflege Weserstube liegt im Zentrum von Schwering. Das Golddorf in Wesernähe bietet viele Möglichkeiten zur Freizeitgestaltung. Einkaufsmöglichkeiten sind ebenfalls in unmittelbarer Nähe vorhanden.**

**Sind Sie berufstätig und haben zu pflegende Angehörige?**

**Sind Sie pflegebedürftig und tagsüber allein?**

**In der Tagespflege Weserstube können Sie von Montag bis Freitag Abwechslung finden.**



## **Unsere Leistungen**

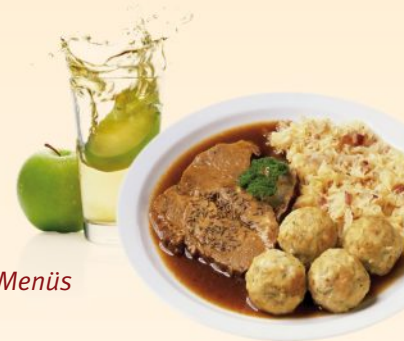
**Die Tagespflege kann 20 Senioren aufnehmen**

### **Öffnungszeiten**

Montag - Freitag von 8.00 Uhr bis 16.30 Uhr

### **Fahrdienst**

Sie werden selbstverständlich sicher von zu Hause abgeholt und wieder nach Hause gebracht.



### **Mahlzeiten**

- Mittagessen:
- Auswahl zwischen zwei Menüs
- Diabetikerkost
- Kaffee und Kuchen
- Versorgung mit Warm- und Kaltgetränken

### **Grundpflege**

Baden/Duschen

### **Behandlungspflege**

Verbände  
Spritzen  
Medikamente, u.v.m.

**In 3 Gruppenräumen, die altersgerecht ausgestattet sind, finden folgende Beschäftigungsmöglichkeiten statt:**

- Bewegungsübungen/Gymnastik/Tanz
- Musik
- Kreatives Gestalten
- Spiele
- Basale Stimulation
- Feiern/Ausflüge
- Ergänzende Serviceleistungen wie Fußpflege, Hausnotruf, Friseur, etc.



## **Unsere Team**

- exam. Altenpfleger/innen
- exam. Krankenschwestern
- Pflegeassistenten
- Pflegehelfer/innen
- Hauswirtschaftskräfte

**Unsere Mitarbeiter verfügen über ein umfangreiches gerontopsychiatrisches Fachwissen durch die praktische Arbeit.**

